

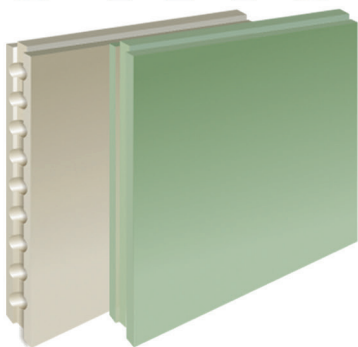
ВОЛНА



РАЗДЕЛИ ПРОСТРАНСТВО **ГРАМОТНО**

ПАЗОГРЕБНЕВЫЕ ПЛИТЫ

БЫСТРОЕ, ЭКОНОМИЧНОЕ,
ПРОЧНОЕ ВОЗВЕДЕНИЕ
СТЕНОВЫХ ПЕРЕГОРОДОК



ПАЗОГРЕБНЕВЫЕ ГИПСОВЫЕ ПЕРЕГОРОДКИ ТМ «ВОЛМА» /ПГП/ - наиболее оптимальный вариант устройства межкомнатных и межквартирных перегородок.

ЭКОНОМИЯ СИЛ И ВРЕМЕНИ.

Перегородки из ВОЛМА-плит легко монтируются (гребень в паз, по принципу детского конструктора) с минимальным количеством клея «ВОЛМА-Монтаж». Один человек способен смонтировать до 30м² в день. При этом получается гладкая ровная поверхность, готовая к оклейке обоями. Плиты удобны в работе: их легко пилить, строгать, гвоздить и штробить. Применение пустотелых ВОЛМА-плит вместо полнотелых дополнительно облегчает как монтаж, так и электропроводку (провода можно прокладывать в пустотах без штробления).

ЭКОНОМИЯ ДЕНЕГ.

Перегородки из ПГП дешевле, чем аналогичные по качеству перегородки из других материалов. Не последнюю роль при этом играет отсутствие необходимости штукатурить стену из ПГП.

ЭКОНОМИЯ ПЛОЩАДИ.

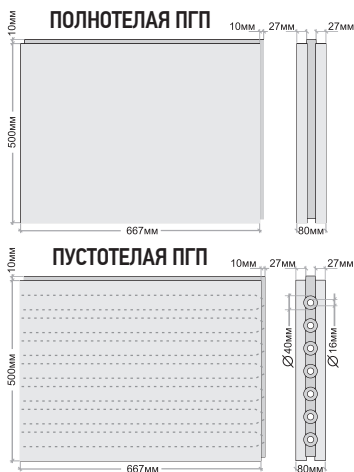
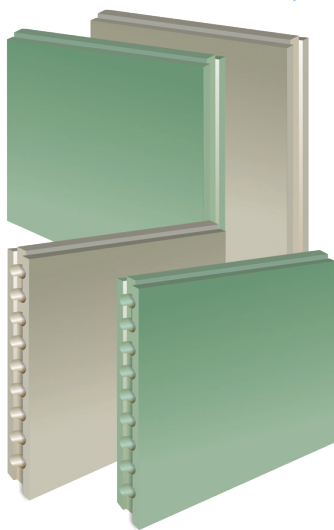
Прочная и обладающая хорошей звукоизоляцией перегородка из ПГП имеет толщину всего 8 сантиметров: например, оштукатуренная перегородка из кирпича в 2 раза толще. Применение перегородки из ПГП экономит до 3% площади (2м в стандартной 3-х комнатной квартире площадью 65м²).

ВОЛМА

ОТ СЛОВ
К ДЕЛУ

№1

**В РОССИИ ПО КАЧЕСТВУ И
ОБЪЕМАМ ПРОИЗВОДСТВА
ПАЗОГРЕБНЕВЫХ ПЛИТ**



ТЕХНИЧЕСКИЕ ХАРАКТЕРИСТИКИ

обычная плита:	влагостойкая плита:
размер: 667x500x80	размер: 667x500x80
вес: 26-28кг	вес: 28-30кг
звукоизоляция: 44дБ*	звукоизоляция: 44дБ*
разрушающая нагрузка: 874кгс**	разрушающая нагрузка: 907кгс**

ТЕХНИЧЕСКИЕ ХАРАКТЕРИСТИКИ

обычная плита:	влагостойкая плита:
размер: 667x500x80	размер: 667x500x80
вес: 20-22кг	вес: 20-22кг
звукоизоляция: 43дБ*	звукоизоляция: 43дБ*
разрушающая нагрузка: 874кгс**	разрушающая нагрузка: 907кгс**

* по действующему СНиП 23-03-2003, глава «Защита от шума», звукоизоляция межкомнатных перегородок должна составлять 41 дБ
** по существующим российским и европейским стандартам, минимальная разрушающая нагрузка для стеновых перегородок должна составлять не менее 170 кгс.